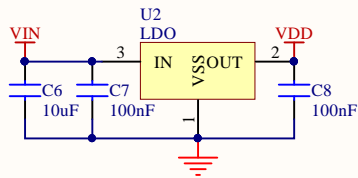
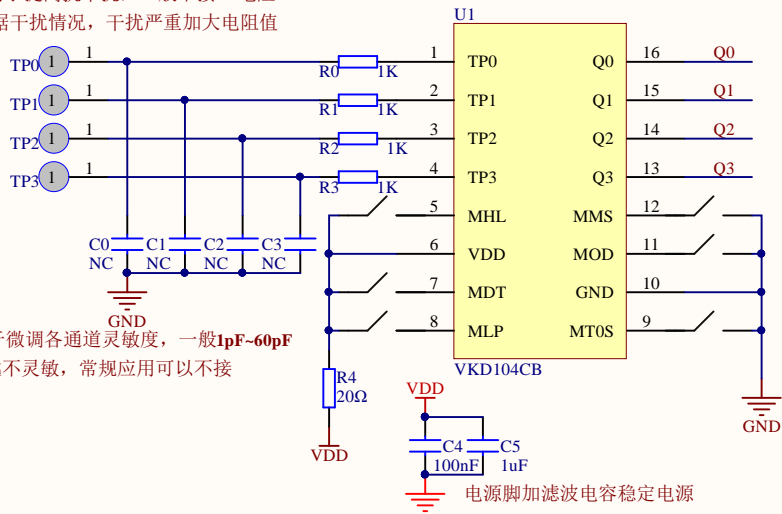


VKD104CB参考电路

建议电源用LDO



触摸脚串接1K电阻用于提高抗干扰，一般串接1K电阻
阻值范围0R~10K,根据干扰情况，干扰严重加大电阻值



C0~C3用于微调各通道灵敏度，一般1pF~60pF
电容越大越不灵敏，常规应用可以不接

电源脚加滤波电容稳定电源

Q脚的输出可配置

MDT	MOD	MHL	输出功能
悬空	悬空	悬空	直接CMOS输出，高电平有效（默认）
悬空	悬空	VDD	直接CMOS输出，低电平有效
悬空	GND	悬空	直接开漏输出，高电平有效
悬空	GND	VDD	直接开漏输出，低电平有效
VDD	悬空	悬空	CMOS锁存输出，上电输出 0
VDD	悬空	VDD	CMOS锁存输出，上电输出 1
VDD	GND	悬空	开漏锁存输出，上电输出高阻，高电平有效
VDD	GND	VDD	开漏锁存输出，上电输出高阻，低电平有效

MMS	选择多键/单键输出
悬空	多键输出，支持同时按下（默认）
GND	单键输出，只输出最先触摸的键

MT0S	是否使能长按按键复位功能
悬空	长按一直输出（默认）
GND	长按16S复位

MLP	选择工作模式
悬空	使能待机模式(默认)
VDD	禁止待机模式