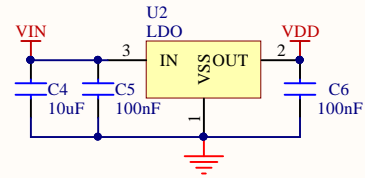
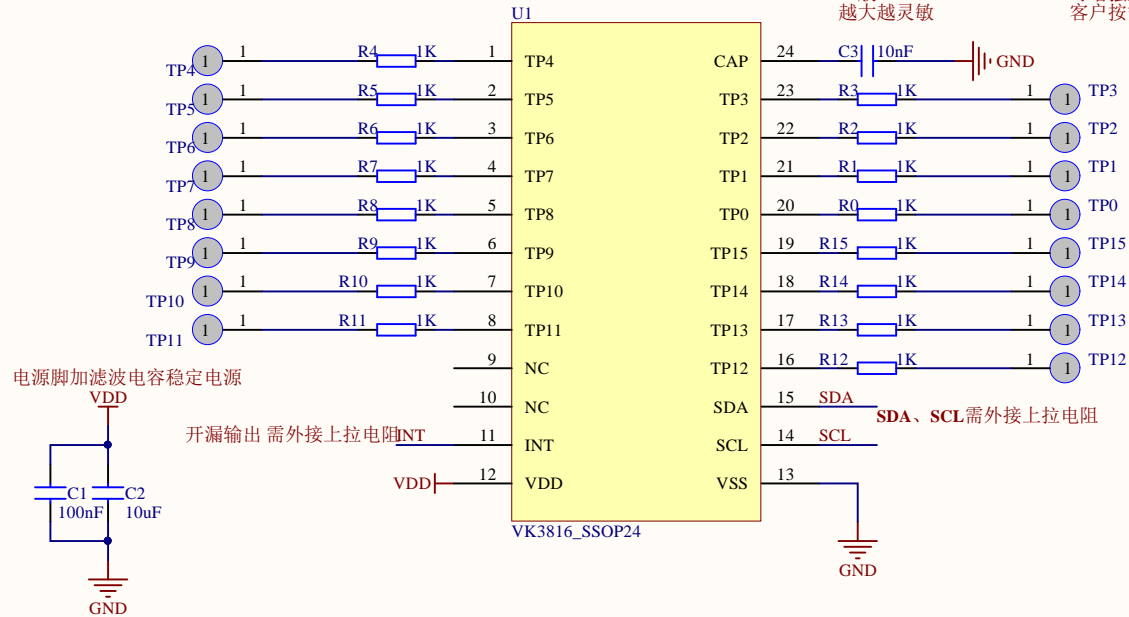


建议电源用LDO



C3用于调节整体灵敏度
一般1nF~47nF
越大越灵敏

触摸脚上串接的电阻一般选用0-10K
可增强抗干扰能力，干扰严重增大阻值
客户按需添加



触摸可做16通道触摸
也可作为3通道滑条使用

SDA、SCL需外接上拉电阻

Title: VK3616参考电路		
Size: A4	Number: 1	VERSION: V10
Date: 2012.07.26	Time: 14:20:05	Sheet of 1
FILE: D:\工作A\工程资料\TOUCH\滑条\VK3816\VK3616_SSOP24参考电路.SchDoc		

