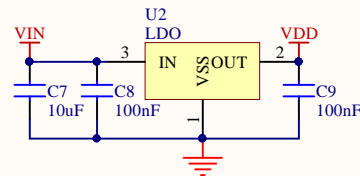
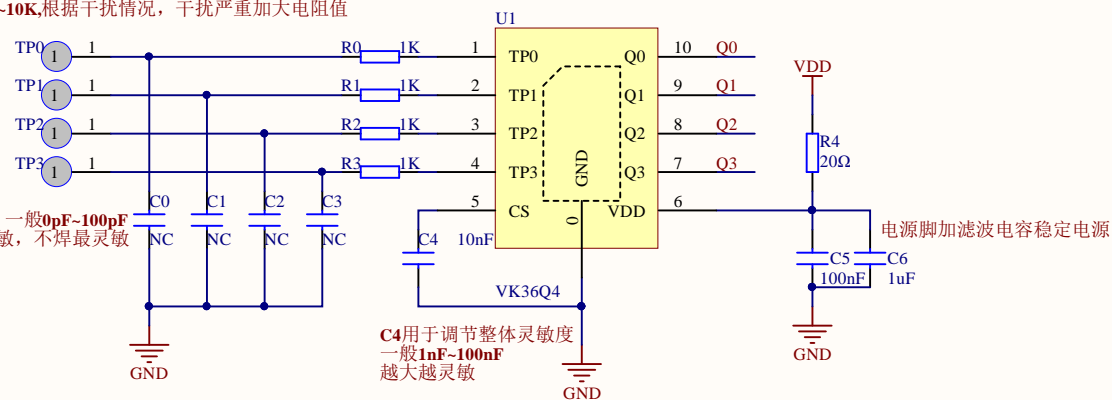


建议电源用LDO



触摸脚串接1K电阻用于提高抗干扰，一般串接1K电阻  
阻值范围0R~10K,根据干扰情况，干扰严重加大电阻值

C0-C3用于微调各通道灵敏度，一般0pF~100pF  
电容越大越不灵敏，不焊最灵敏



C4用于调节整体灵敏度  
一般1nF~100nF  
越大越灵敏

电源脚加滤波电容稳定电源

Title: VK36Q4参考电路		
Size: A4	Number: 1	VERSION: V10
Date: 2012.07.26	Time: 10:04:14	Sheet of 1
FILE: D:\工作\工程资料\TOUCH\36系列\VK36Q4开发资料\VK36Q4参考电路.SchDoc		

