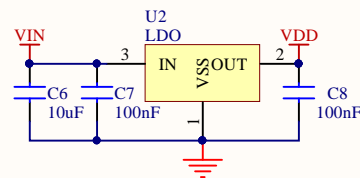
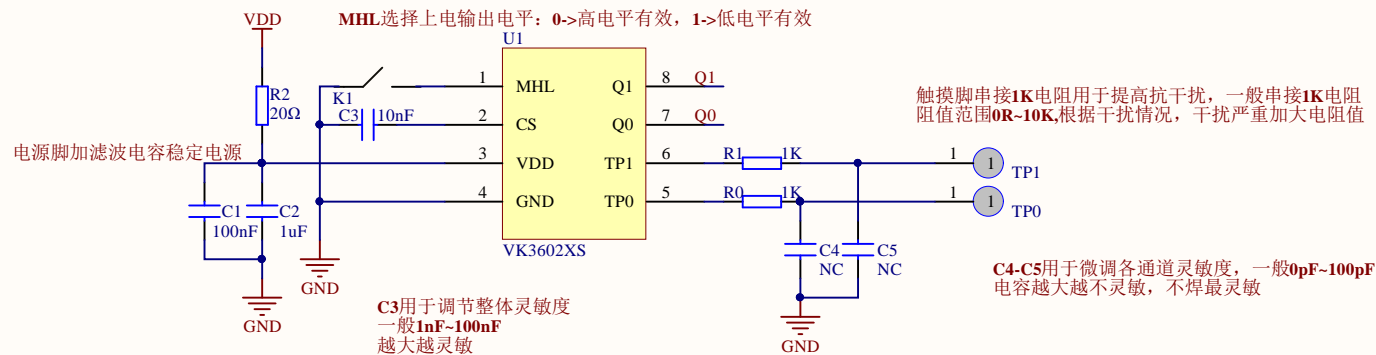


建议电源用LDO



MHL选择上电输出电平：0->高电平有效，1->低电平有效



触摸脚串接1K电阻用于提高抗干扰，一般串接1K电阻阻值范围0R~10K,根据干扰情况，干扰严重加大电阻值

C4-C5用于微调各通道灵敏度，一般0pF~100pF 电容越大越不灵敏，不焊最灵敏

C3用于调节整体灵敏度 一般1nF~100nF 越大越灵敏

Title: VK3602K参考电路

Size: A4

Number: 1

VERSION: V10

Date: 2012.07.26

Time: 9:22:29

Sheet of 1

FILE: D:\工作\工程资料\TOUCH\36系列\VK3602XS开发资料\VK3602XS参考电路.SchDoc

