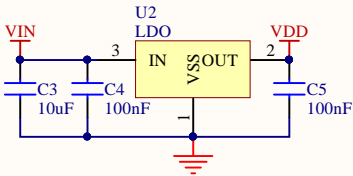


VKD101HH参考电路

建议电源用LDO



输出模式通过TOG脚和AHLB脚的状态决定

TOG	AHLB	
悬空	悬空	直接CMOS输出，高电平有效
悬空	VDD	直接CMOS输出，低电平有效
VDD	悬空	CMOS锁存输出，上电输出0
VDD	VDD	CMOS锁存输出，上电输出1

触摸脚串接1K电阻用于提高抗干扰，常用值470R~1K  
最大值不超过10K,根据干扰情况，干扰严重加大电阻值

C0用于微调各通道灵敏度，一般1pF~60pF  
电容越大越不灵敏，常规应用可以不接

