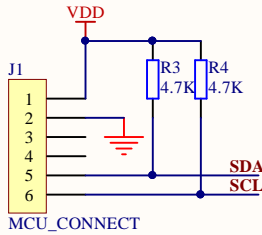


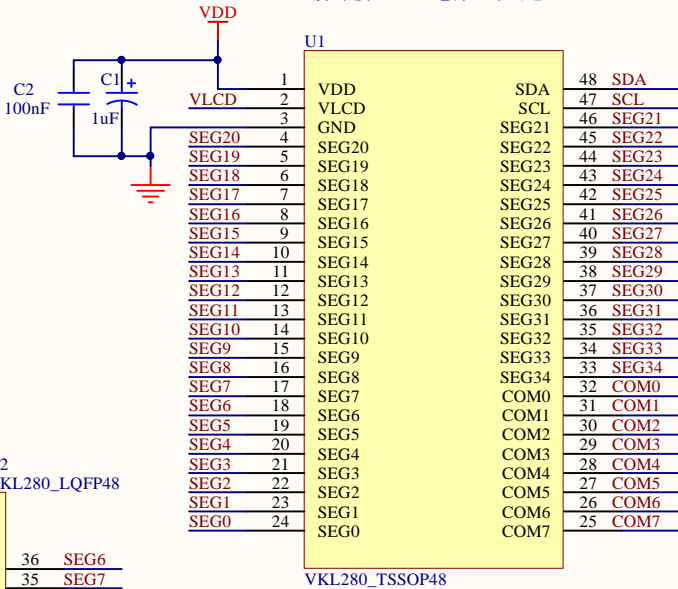
周围干扰比较大时可以在通讯脚上串10R到1k电阻和pF级对地小电容
单片机(3.3V)和驱动芯片(5V)供电不一致时，通讯脚建议加电平转换电路

VKL280参考电路

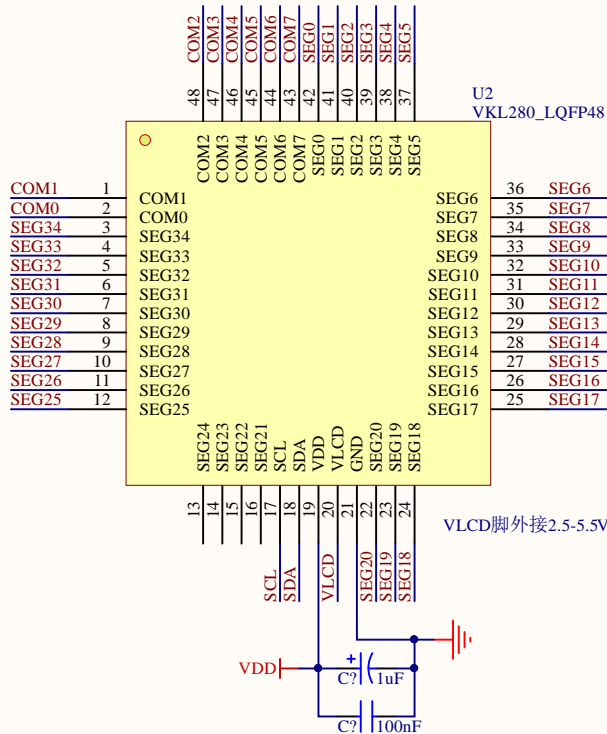
VDD=2.5V-5.5V



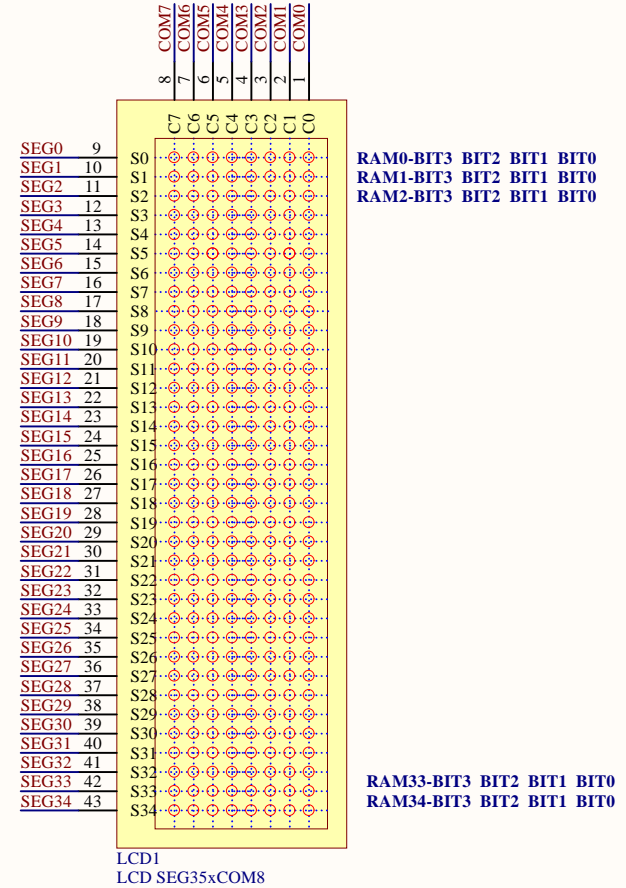
VLCD脚外接2.5-5.5V电源，不可悬空



建议芯片的COM脚和LCD的COM脚顺序1对1连接
SEG脚为了PCB走线方便可打乱顺序
注意写软件时显示RAM对应的顺序也要改过来



VLCD脚外接2.5-5.5V电源，不可悬空



VKL280_SCH

A4	Number: 1	VERSION: V12
2026/3/11	Time: 10:22:18	Sheet of 1

