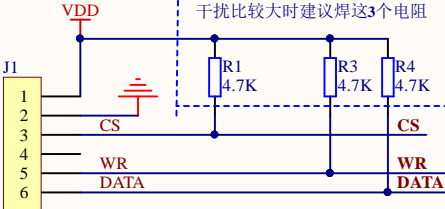


VK1072B参考电路

周围干扰比较大时可以在通讯脚上串10R到1k电阻和pF级对地小电容

单片机(3.3V)和驱动芯片(5V)供电不一致时，通讯脚建议加电平转换电路

VDD=2.4V-5.2V



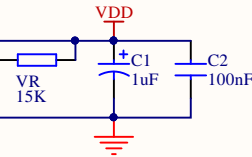
MCU_CONNECT

芯片内部有弱上拉电阻这3个电阻可不焊
干扰比较大时建议焊这3个电阻

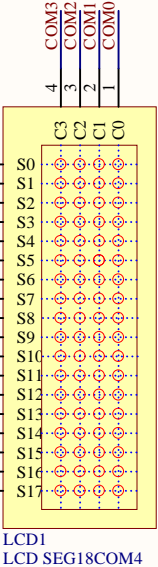
SEG30	1	SEG30	COM3	28	COM3
SEG29	2	SEG29	COM2	27	COM2
SEG28	3	SEG28	COM1	26	COM1
SEG26	4	SEG26	COM0	25	COM0
SEG24	5	SEG24	VDD	24	
SEG22	6	SEG22	VLCD	23	
SEG20	7	SEG20	VSS	22	
SEG18	8	SEG18	DATA	21	DATA
SEG16	9	SEG16	WR	20	WR
SEG15	10	SEG15	CS	19	CS
SEG14	11	SEG14	SEG0	18	SEG0
SEG12	12	SEG12	SEG2	17	SEG2
SEG10	13	SEG10	SEG4	16	SEG4
SEG8	14	SEG8	SEG6	15	SEG6

VK1072B_SOP28(1.27)

VDD=5V VR=15K时:
VLCD大约为4.2V
建议VR用20K可调电阻调到显示效果最佳，取此时阻值。



SEG0	5
SEG2	6
SEG4	7
SEG6	8
SEG8	9
SEG10	10
SEG12	11
SEG14	12
SEG15	13
SEG16	14
SEG18	15
SEG20	16
SEG22	17
SEG24	18
SEG26	19
SEG28	20
SEG29	21
SEG30	22



建议芯片的COM脚和LCD的COM脚顺序1对1连接
SEG脚为了PCB走线方便可打乱顺序
注意写软件时显示RAM对应的顺序也要改过来

RAM0-BIT3 BIT2 BIT1 BIT0
RAM2-BIT3 BIT2 BIT1 BIT0

RAM14-BIT3 BIT2 BIT1 BIT0
RAM15-BIT3 BIT2 BIT1 BIT0

RAM26-BIT3 BIT2 BIT1 BIT0
RAM28-BIT3 BIT2 BIT1 BIT0
RAM29-BIT3 BIT2 BIT1 BIT0
RAM30-BIT3 BIT2 BIT1 BIT0

VK1072B_SCH

A4	Number: 1	VERSION: V12
2024/12/24	Time: 14:34:14	Sheet of 1

